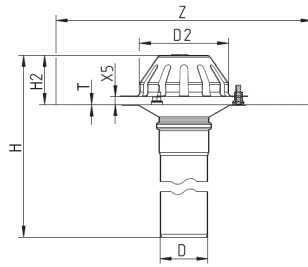


- Ralo em aço inoxidável AISI304/EN1.4301
- Com flange para betume
- Descarga vertical
- Flange: 400x400mm
- Drenagem gravítica

RALO PARA COBERTURAS COM DESCARGA VERTICAL


Referência	D [mm]	Z [mm]	H [mm]	H2 [mm]	D2 [mm]	X5 [mm]	T [mm]	Capacidade de Drenagem [l/s]
401.104.050	50	400 x 400	495	77	140	12	1	4,8
401.104.075	75	400 x 400	495	77	140	12	1	5,0
401.104.110	110	400 x 400	495	77	140	12	1	5,1