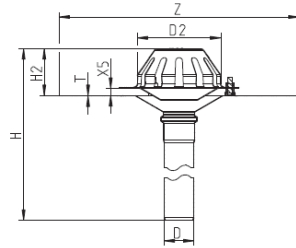


- Ralo em aço inoxidável AISI304/EN1.4301
- Flange para betume
- Descarga vertical
- Flange: 400x400mm
- Drenagem sifónica

**RALO PARA COBERTURAS COM DESCARGA VERTICAL**


Referência	D [ mm ]	Z [ mm ]	H [ mm ]	H2 [ mm ]	D2 [ mm ]	X5 [ mm ]	T [ mm ]	Capacidade de Drenagem [ l/s ]
401.204.040	40	400 x 400	496	78	140	12	1	4,1
401.204.050	50	400 x 400	496	78	140	12	1	7,6
401.204.075	75	400 x 400	496	78	140	12	1	18,8
401.204.110	110	400 x 400	496	78	140	12	1	35