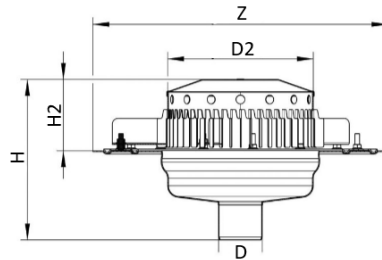
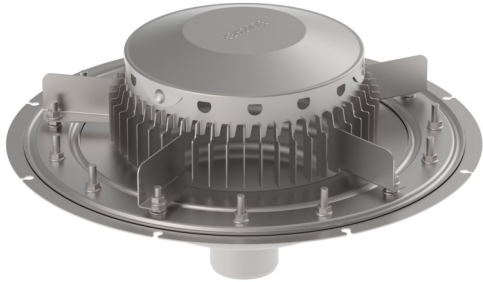


- Ralo em aço inoxidável AISI304/EN1.4301
- Aplicação: betume e membrana de camada única
- Descarga vertical
- Flange: Ø 507 mm
- Drenagem gravítica

**RALO PARA COBERTURAS COM DESCARGA VERTICAL**


Referência	D [ mm ]	Z [ mm ]	H [ mm ]	H2 [ mm ]	D2 [ mm ]	Capacidade de Drenagem [ l/s ]
408.101.075	75	Ø507	276	123	250	10,8
408.101.110	110	Ø507	285	123	250	10,9
408.101.125	125	Ø507	293	123	250	14,1
408.101.160	160	Ø507	303	123	250	14,3