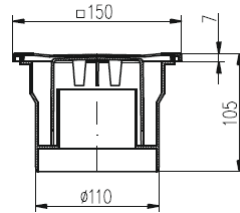
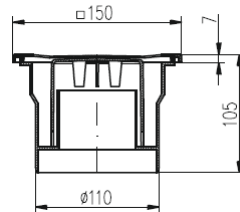


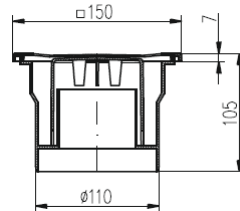
- Fabricado em polipropileno e aço inoxidável (DIN 1.4301)
- Capacidade de carga: K3 (300 Kg.)
- Descarga vertical DN110
- Inclui sifão
- Resistente a temperaturas até 90°C.
- Testado de acordo com a EN 1253

**RALO DE PAVIMENTO COM DESCARGA VERTICAL DN110**


Referência	DN [ mm ]	Grelha [ mm ]	Capacidade de Carga	Material da Grelha	Peso [ Kg ]
323 P	110	150 x 150	K3	PP	0,31



Referência	DN [ mm ]	Grelha [ mm ]	Capacidade de Carga	Material da Grelha	Peso [ Kg ]
323 Pb	110	150 x 150	K3	PP	0,30



Referência	DN [ mm ]	Grelha [ mm ]	Capacidade de Carga	Material da Grelha	Peso [ Kg ]
323 N	110	150 x 150	K3	Aço inoxidável	0,49