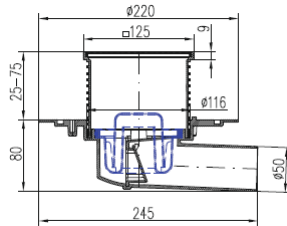
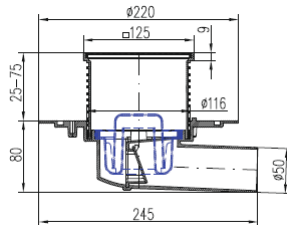




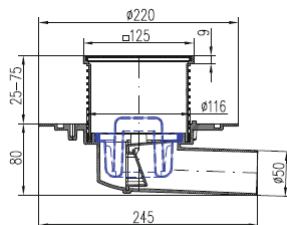
- Ralos para aplicação indoor ou outdoor
- Fabricado em polipropileno e aço inoxidável
- Descarga horizontal DN50
- Classe de carga: K3 (300 Kg.)
- Resistente a temperaturas até 90°C.
- Fornecido com sifão removível e proteção anti retorno
- Capacidade de drenagem c/ proteção anti retorno: 68-82 l/min
- Capacidade de drenagem c/ sifão: 30-37 l/min
- Aro em aço inoxidável AISI 304 ou em plástico
- Possibilidade de fornecimento com ou sem flange
- Vários tipos de grelhas disponíveis
- Testado de acordo com a EN 1253

**GRELHA LABIRINTO**


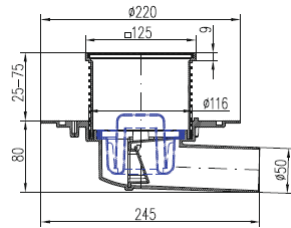
Referência	Peso [ Kg ]	Aro em aço inoxidável	Flange	Grelha [ mm ]
L1 381 A	0,91	Não	Não	125 x 125
L1 381 B	1,12	Não	Sim	125 x 125
L1 381 N A	0,93	Sim	Não	125 x 125
L1 381 N B	1,13	Sim	Sim	125 x 125

**GRELHA FACE**


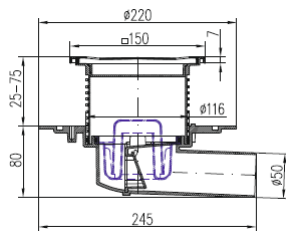
Referência	Peso [ Kg ]	Aro em aço inoxidável	Flange	Grelha [ mm ]
F1 381 A	0,89	Não	Não	125 x 125
F1 381 B	1,10	Não	Sim	125 x 125
F1 381 N A	0,93	Sim	Não	125 x 125
F1 381 N B	1,13	Sim	Sim	125 x 125

**GRELHA PORTÃO**


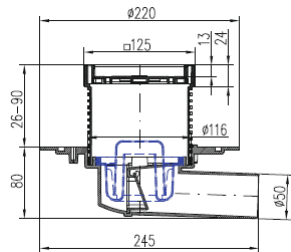
Referência	Peso [ Kg ]	Aro em aço inoxidável	Flange	Grelha [ mm ]
G1 381 A	0,91	Não	Não	125 x 125
G1 381 B	1,12	Não	Sim	125 x 125
G1 381 N A	0,93	Sim	Não	125 x 125
G1 381 N B	1,13	Sim	Sim	125 x 125

**GRELHA SOL**


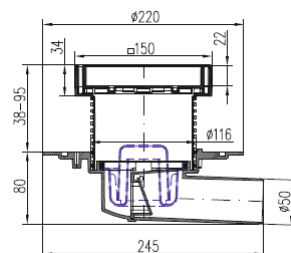
Referência	Peso [ Kg ]	Aro em aço inoxidável	Flange	Grelha [ mm ]
381 A	0,87	Não	Não	125 x 125
381 B	1,14	Não	Sim	125 x 125
381 N A	0,93	Sim	Não	125 x 125
381 N B	1,13	Sim	Sim	125 x 125

**GRELHA SOL - 150X150**


Referência	Peso [ Kg ]	Aro em aço inoxidável	Flange	Grelha [ mm ]
381 E	0,91	Sim	Não	150 x 150
381 F	1,10	Sim	Sim	150 x 150

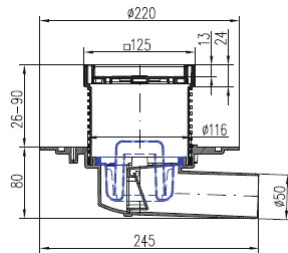
**GRELHA REBAIXADA**


Referência	Peso [ Kg ]	Aro em aço inoxidável	Flange	Grelha [ mm ]
G1 381 A	0,91	Não	Não	125 x 125
G1 381 B	1,12	Não	Sim	125 x 125

**GRELHA REBAIXADA - 150X150**


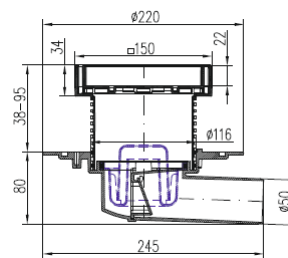
Referência	Peso [ Kg ]	Aro em aço inoxidável	Flange	Grelha [ mm ]
C1 381 A	1,04	Sim	Não	150 x 150
C1 381 B	1,25	Sim	Sim	150 x 150

**GRELHA RANHURADA**



Referência	Peso [ Kg ]	Aro em aço inoxidável	Flange	Grelha [ mm ]
S 381 A	1,05	Sim	Não	125 x 125
S 381 B	1,26	Sim	Sim	125 x 125

**GRELHA RANHURADA - 150X150**



Referência	Peso [ Kg ]	Aro em aço inoxidável	Flange	Grelha [ mm ]
S1 381 A	1,18	Sim	Não	150 x 150
S1 381 B	1,40	Sim	Sim	150 x 150