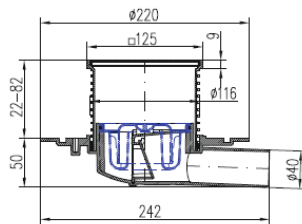
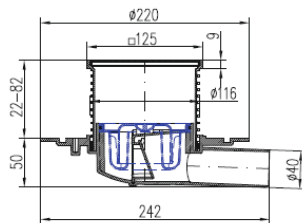




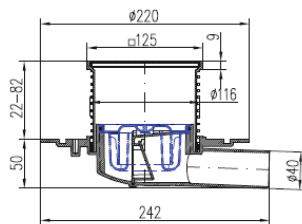
- Ralos para aplicação indoor ou outdoor
- Fabricado em polipropileno e aço inoxidável
- Descarga horizontal DN40
- Classe de carga: K3 (300 Kg.)
- Resistente a temperaturas até 90°C.
- Fornecido com sifão removível e proteção anti retorno
- Capacidade de drenagem c/ proteção anti retorno: 56-70 l/min
- Capacidade de drenagem c/ sifão: 25-32 l/min
- Aro em aço inoxidável AISI 304 ou em plástico
- Possibilidade de fornecimento com ou sem flange
- Vários tipos de grelhas disponíveis
- Testado de acordo com a EN 1253

GRELHA LABIRINTO


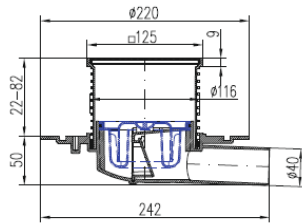
Referência	Peso [Kg]	Aro em aço inoxidável	Flange	Grelha [mm]
L1 382 A	0,80	Não	Não	125 x 125
L1 382 B	0,98	Não	Sim	125 x 125
L1 382 N A	0,83	Sim	Não	125 x 125
L1 382 N B	1,01	Sim	Sim	125 x 125

GRELHA FACE


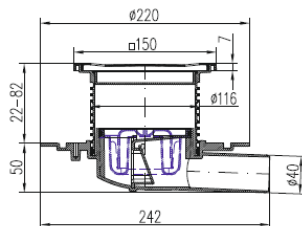
Referência	Peso [Kg]	Aro em aço inoxidável	Flange	Grelha [mm]
F1 382 A	0,78	Não	Não	125 x 125
F1 382 B	0,97	Não	Sim	125 x 125
F1 382 N A	0,81	Sim	Não	125 x 125
F1 382 N B	0,99	Sim	Sim	125 x 125

GRELHA PORTÃO


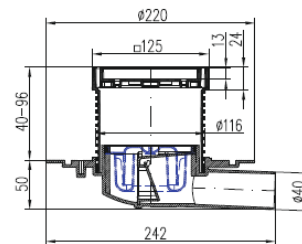
Referência	Peso [Kg]	Aro em aço inoxidável	Flange	Grelha [mm]
G1 382 A	0,80	Não	Não	125 x 125
G1 382 B	0,98	Não	Sim	125 x 125
G1 382 N A	0,82	Sim	Não	125 x 125
G1 382 N B	1,00	Sim	Sim	125 x 125

GRELHA SOL


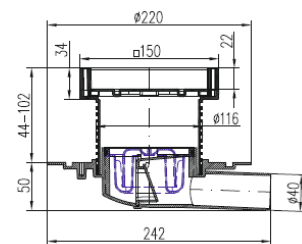
Referência	Peso [Kg]	Aro em aço inoxidável	Flange	Grelha [mm]
382 A	0,77	Não	Não	125 x 125
382 B	1,04	Não	Sim	125 x 125
382 N A	0,79	Sim	Não	125 x 125
382 N B	0,97	Sim	Sim	125 x 125

GRELHA SOL - 150X150


Referência	Peso [Kg]	Aro em aço inoxidável	Flange	Grelha [mm]
382 E	1,25	Sim	Não	150 x 150
382 F	1,46	Sim	Sim	150 x 150

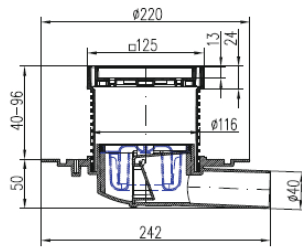
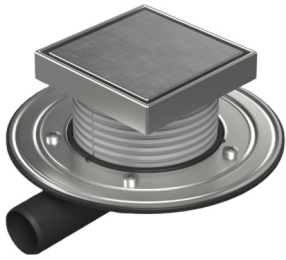
GRELHA REBAIXADA


Referência	Peso [Kg]	Aro em aço inoxidável	Flange	Grelha [mm]
C 382 A	0,82	Sim	Não	125 x 125
C 382 B	1,09	Sim	Sim	125 x 125

GRELHA REBAIXADA - 150X150


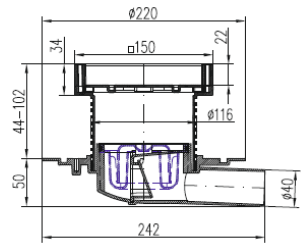
Referência	Peso [Kg]	Aro em aço inoxidável	Flange	Grelha [mm]
C1 382 A	0,93	Sim	Não	150 x 150
C1 382 B	1,15	Sim	Sim	150 x 150

GRELHA RANHURADA



Referência	Peso [Kg]	Aro em aço inoxidável	Flange	Grelha [mm]
S 382 A	0,98	Sim	Não	125 x 125
S 382 B	1,19	Sim	Sim	125 x 125

GRELHA RANHURADA - 150X150



Referência	Peso [Kg]	Aro em aço inoxidável	Flange	Grelha [mm]
S1 382 A	1,12	Sim	Não	150 x 150
S1 382 B	1,33	Sim	Sim	150 x 150