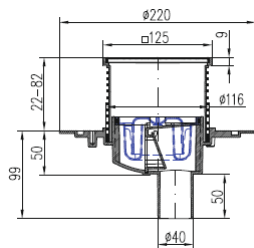
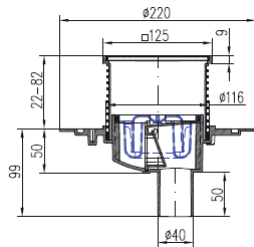




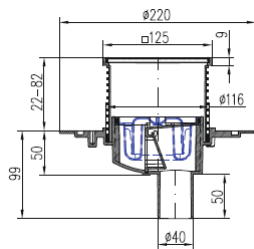
- Ralos para aplicação indoor ou outdoor
- Fabricado em polipropileno e aço inoxidável
- Descarga vertical DN40
- Classe de carga: K3 (300 Kg.)
- Resistente a temperaturas até 90°C.
- Fornecido com sifão removível e proteção anti retorno
- Capacidade de drenagem c/ proteção anti retorno: 56-70 l/min
- Capacidade de drenagem c/ sifão: 30-37 l/min
- Aro em aço inoxidável AISI 304 ou em plástico
- Possibilidade de fornecimento com ou sem flange
- Vários tipos de grelhas disponíveis
- Testado de acordo com a EN 1253

**GRELHA LABIRINTO**


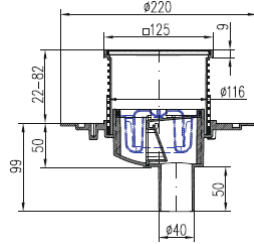
Referência	Peso [ Kg ]	Aro em aço inoxidável	Flange	Grelha [ mm ]
L1 383 A	0,99	Não	Não	125 x 125
L1 383 B	1,03	Não	Sim	125 x 125
L1 383 N A	0,99	Sim	Não	125 x 125
L1 383 N B	1,02	Sim	Sim	125 x 125

**GRELHA FACE**


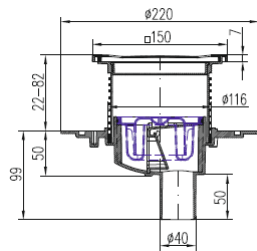
Referência	Peso [ Kg ]	Aro em aço inoxidável	Flange	Grelha [ mm ]
F1 383 A	0,77	Não	Não	125 x 125
F1 383 B	0,98	Não	Sim	125 x 125
F1 383 N A	0,81	Sim	Não	125 x 125
F1 383 N B	1,02	Sim	Sim	125 x 125

**GRELHA PORTÃO**


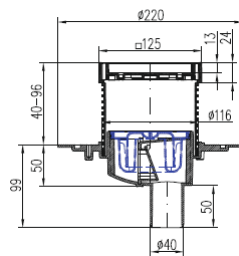
Referência	Peso [ Kg ]	Aro em aço inoxidável	Flange	Grelha [ mm ]
G1 383 A	0,98	Não	Não	125 x 125
G1 383 B	1,01	Não	Sim	125 x 125
G1 383 N A	0,99	Sim	Não	125 x 125
G1 383 N B	1,00	Sim	Sim	125 x 125

**GRELHA SOL**


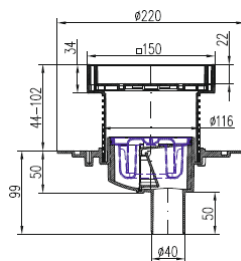
Referência	Peso [ Kg ]	Aro em aço inoxidável	Flange	Grelha [ mm ]
383 A	0,76	Não	Não	125 x 125
383 B	0,97	Não	Sim	125 x 125
383 N A	0,77	Sim	Não	125 x 125
383 N B	1,01	Sim	Sim	125 x 125

**GRELHA SOL - 150X150**


Referência	Peso [ Kg ]	Aro em aço inoxidável	Flange	Grelha [ mm ]
383 E	0,85	Sim	Não	150 x 150
383 F	0,96	Sim	Sim	150 x 150

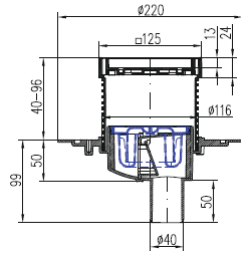
**GRELHA REBAIXADA**


Referência	Peso [ Kg ]	Aro em aço inoxidável	Flange	Grelha [ mm ]
C 383 A	0,81	Sim	Não	125 x 125
C 383 B	1,02	Sim	Sim	125 x 125

**GRELHA REBAIXADA - 150X150**


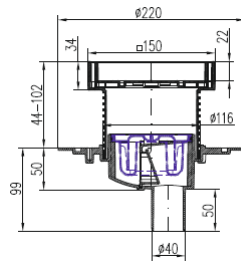
Referência	Peso [ Kg ]	Aro em aço inoxidável	Flange	Grelha [ mm ]
C1 383 A	0,94	Sim	Não	150 x 150
C1 383 B	1,15	Sim	Sim	150 x 150

**GRELHA RANHURADA**



Referência	Peso [ Kg ]	Aro em aço inoxidável	Flange	Grelha [ mm ]
S 383 A	0,99	Sim	Não	125 x 125
S 383 B	1,20	Sim	Sim	125 x 125

**GRELHA RANHURADA - 150X150**



Referência	Peso [ Kg ]	Aro em aço inoxidável	Flange	Grelha [ mm ]
S1 383 A	1,12	Sim	Não	150 x 150
S1 383 B	1,34	Sim	Sim	150 x 150