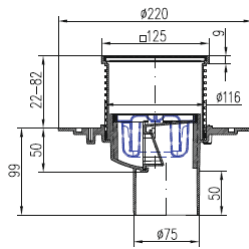
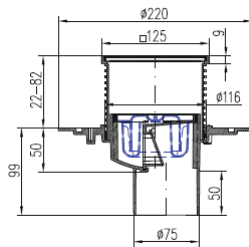




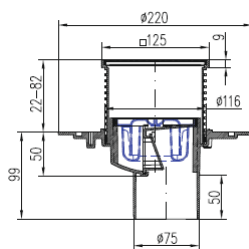
- Ralos para aplicação indoor ou outdoor
- Fabricado em polipropileno e aço inoxidável
- Descarga vertical DN75
- Classe de carga: K3 (300 Kg.)
- Resistente a temperaturas até 90°C.
- Fornecido com sifão removível e proteção anti retorno
- Capacidade de drenagem c/ proteção anti retorno: 58-72 l/min
- Capacidade de drenagem c/ sifão: 32-39 l/min
- Aro em aço inoxidável AISI 304 ou em plástico
- Possibilidade de fornecimento com ou sem flange
- Vários tipos de grelhas disponíveis
- Testado de acordo com a EN 1253

GRELHA LABIRINTO


Referência	Peso [Kg]	Aro em aço inoxidável	Flange	Grelha [mm]
L1 385 A	0,81	Não	Não	125 x 125
L1 385 B	1,02	Não	Sim	125 x 125
L1 385 N A	0,83	Sim	Não	125 x 125
L1 385 N B	1,04	Sim	Sim	125 x 125

GRELHA FACE


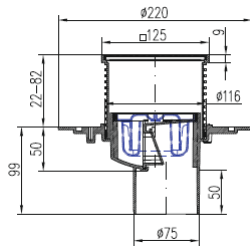
Referência	Peso [Kg]	Aro em aço inoxidável	Flange	Grelha [mm]
F1 385 A	0,81	Não	Não	125 x 125
F1 385 B	1,02	Não	Sim	125 x 125
F1 385 N A	0,83	Sim	Não	125 x 125
F1 385 N B	1,04	Sim	Sim	125 x 125

GRELHA PORTÃO


Referência	Peso [Kg]	Aro em aço inoxidável	Flange	Grelha [mm]
G1 385 A	0,81	Não	Não	125 x 125
G1 385 B	1,02	Não	Sim	125 x 125
G1 385 N A	0,83	Sim	Não	125 x 125
G1 385 N B	1,04	Sim	Sim	125 x 125

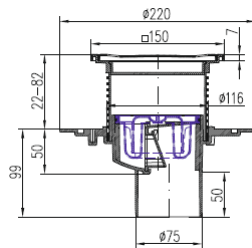
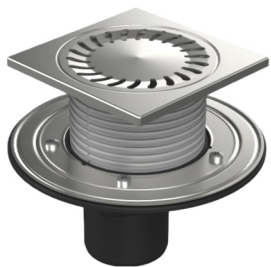
SÉRIE 385

GRELHA SOL



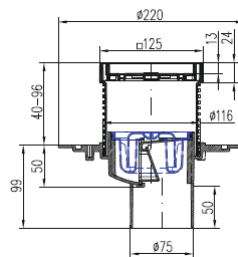
Referência	Peso [Kg]	Aro em aço inoxidável	Flange	Grelha [mm]
385 A	0,78	Não	Não	125 x 125
385 B	1,00	Não	Sim	125 x 125
385 N A	0,81	Sim	Não	125 x 125
385 N B	1,03	Sim	Sim	125 x 125

GRELHA SOL - 150X150



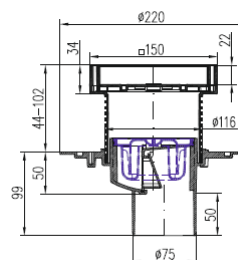
Referência	Peso [Kg]	Aro em aço inoxidável	Flange	Grelha [mm]
385 E	0,81	Sim	Não	150 x 150
385 F	1,05	Sim	Sim	150 x 150

GRELHA REBAIXADA



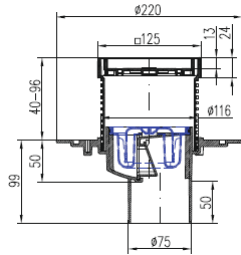
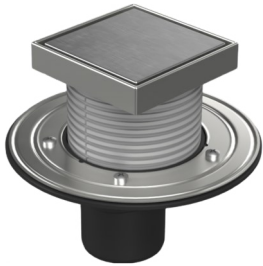
Referência	Peso [Kg]	Aro em aço inoxidável	Flange	Grelha [mm]
C 385 A	0,83	Sim	Não	125 x 125
C 385 B	1,05	Sim	Sim	125 x 125

GRELHA REBAIXADA - 150X150



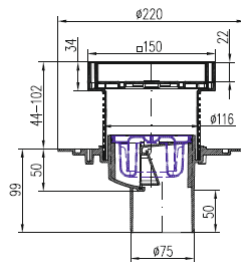
Referência	Peso [Kg]	Aro em aço inoxidável	Flange	Grelha [mm]
C1 385 A	0,98	Sim	Não	150 x 150
C1 385 B	1,19	Sim	Sim	150 x 150

GRELHA RANHURADA



Referência	Peso [Kg]	Aro em aço inoxidável	Flange	Grelha [mm]
S 385 A	0,99	Sim	Não	125 x 125
S 385 B	1,20	Sim	Sim	125 x 125

GRELHA RANHURADA - 150X150



Referência	Peso [Kg]	Aro em aço inoxidável	Flange	Grelha [mm]
S1 385 A	1,16	Sim	Não	150 x 150
S1 385 B	1,37	Sim	Sim	150 x 150