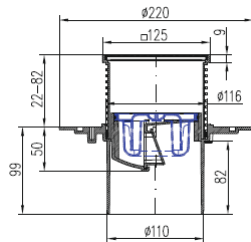
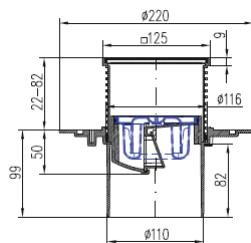




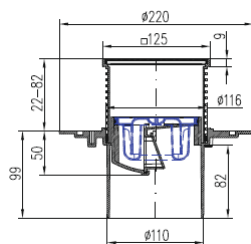
- Ralos para aplicação indoor ou outdoor
- Fabricado em polipropileno e aço inoxidável
- Descarga vertical DN110
- Classe de carga: K3 (300 Kg.)
- Resistente a temperaturas até 90°C.
- Fornecido com sifão removível e proteção anti retorno
- Capacidade de drenagem c/ proteção anti retorno: 58-72 l/min
- Capacidade de drenagem c/ sifão: 32-39 l/min
- Aro em aço inoxidável AISI 304 ou em plástico
- Possibilidade de fornecimento com ou sem flange
- Vários tipos de grelhas disponíveis
- Testado de acordo com a EN 1253

GRELHA LABIRINTO


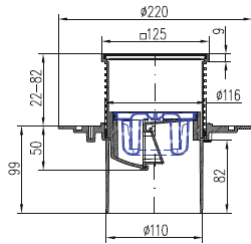
Referência	Peso [Kg]	Aro em aço inoxidável	Flange	Grelha [mm]
L1 386 A	0,86	Não	Não	125 x 125
L1 386 B	1,06	Não	Sim	125 x 125
L1 386 N A	0,86	Sim	Não	125 x 125
L1 386 N B	1,08	Sim	Sim	125 x 125

GRELHA FACE


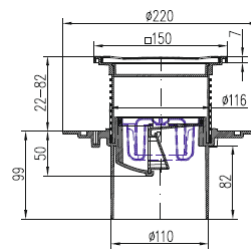
Referência	Peso [Kg]	Aro em aço inoxidável	Flange	Grelha [mm]
F1 386 A	0,86	Não	Não	125 x 125
F1 386 B	1,06	Não	Sim	125 x 125
F1 386 N A	0,86	Sim	Não	125 x 125
F1 386 N B	1,08	Sim	Sim	125 x 125

GRELHA PORTÃO


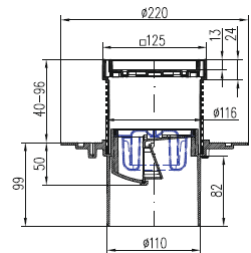
Referência	Peso [Kg]	Aro em aço inoxidável	Flange	Grelha [mm]
G1 386 A	0,86	Não	Não	125 x 125
G1 386 B	1,09	Não	Sim	125 x 125
G1 386 N A	0,88	Sim	Não	125 x 125
G1 386 N B	1,11	Sim	Sim	125 x 125

GRELHA SOL


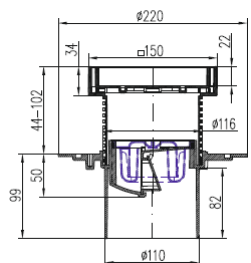
Referência	Peso [Kg]	Aro em aço inoxidável	Flange	Grelha [mm]
386 A	0,83	Não	Não	125 x 125
386 B	1,03	Não	Sim	125 x 125
386 N A	0,85	Sim	Não	125 x 125
386 N B	1,06	Sim	Sim	125 x 125

GRELHA SOL - 150X150


Referência	Peso [Kg]	Aro em aço inoxidável	Flange	Grelha [mm]
386 E	0,84	Sim	Não	150 x 150
386 F	1,01	Sim	Sim	150 x 150

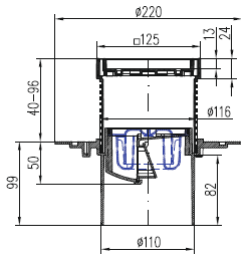
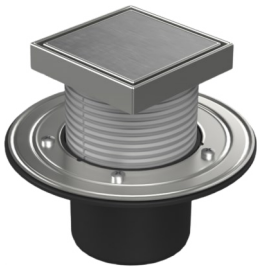
GRELHA REBAIXADA


Referência	Peso [Kg]	Aro em aço inoxidável	Flange	Grelha [mm]
C 386 A	0,88	Sim	Não	125 x 125
C 386 B	1,08	Sim	Sim	125 x 125

GRELHA REBAIXADA - 150X150


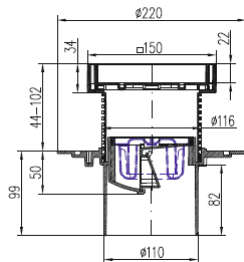
Referência	Peso [Kg]	Aro em aço inoxidável	Flange	Grelha [mm]
C1 386 A	0,98	Sim	Não	150 x 150
C1 386 B	1,19	Sim	Sim	150 x 150

GRELHA RANHURADA



Referência	Peso [Kg]	Aro em aço inoxidável	Flange	Grelha [mm]
S 386 A	0,99	Sim	Não	125 x 125
S 386 B	1,20	Sim	Sim	125 x 125

GRELHA RANHURADA - 150X150



Referência	Peso [Kg]	Aro em aço inoxidável	Flange	Grelha [mm]
S1 386 A	1,16	Sim	Não	150 x 150
S1 386 B	1,37	Sim	Sim	150 x 150