

BASE 100 LOW EVO

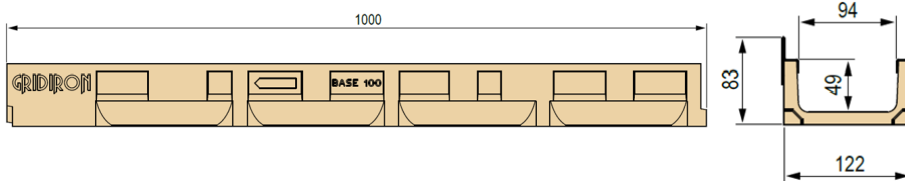
- Canal em betão polímero em conformidade com EN 1433
- Grelhas em aço galvanizado ou ferro fundido
- Várias classes de carga disponíveis (B125 e C250)
- Bastidor integrado em aço galvanizado
- Altura do canal: 113 mm
- Largura útil: 100 mm
- Largura das grelhas: 127 mm



APLICAÇÃO

- B125 (12500 Kg.) – Entradas de garagens, parques de estacionamento, zonas habitacionais etc...
- C250 (25000 Kg.) – Parques de estacionamento, bermas não expostas a tráfego pesado, etc...

CANAL BASE 100 LOW EVO (SEM GRELHA)



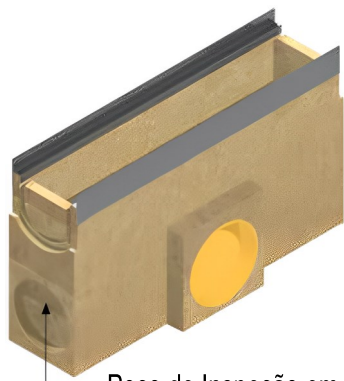
L [mm]	Referência	Descrição	Passagem de Água [mm]	Escoamento [cm ²]	Peso [Kg.]
1000	45L5SP	Canal em betão polímero	100	46	8.66

CANAL BASE 100 LOW EVO COMPLETO (COM GRELHA)

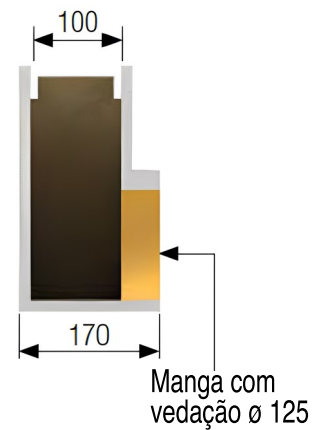
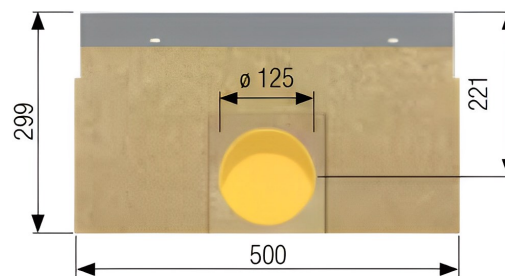


- 1 Grelha em aço galvanizado, 20x2-10x2 33x11 (anti tacão), bloqueio por pressão **B125**
- 2 Grelha em aço galvanizado, 20x2-10x2 33x33, bloqueio por pressão **B125**
- 3 Grelha em aço galvanizado, 20x2-10x2 55x11 (anti tacão), bloqueio por pressão **B125**
- 4 Grelha em ferro fundido dúctil **C250**

L [mm]	Referência	Grelha	Descrição	Peso [Kg.]	Classe de Carga
1000	45L5SPGA	1	Canal com grelha em aço galvanizado, 20x2-10x2 33x11 (anti tacão), bloqueio por pressão	9.73	B125
1000	45L5SGP	2	Canal com grelha em aço galvanizado, 20x2-10x2 33x33, bloqueio por pressão	8.78	B125
1000	45L5SGPB	3	Canal com grelha em aço galvanizado, 20x2-10x2 55x11 (anti tacão), bloqueio por pressão	9.25	B125
1000	45L5SPS	4	Canal com 2 grelhas em ferro fundido dúctil	13.82	C250

POÇO DE INSPEÇÃO EM BETÃO POLÍMERO COMPLETO (COM GRELHA)


Poço de Inspeção em betão polímero

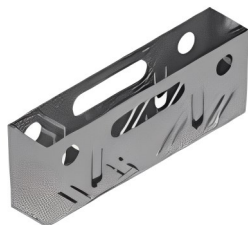


Secção "knock-out" para ponto adicional de drenagem ø 125

L [mm]	Referência	Grelha	Descrição	Peso [Kg.]	Classe de Carga
500	4505PPGA	1	Poço de inspeção c/ grelha galvanizada, 20x2-10x2 33x11 (anti tacão), bloqueio por pressão	14.41	B125
500	4505PPGP	2	Poço de inspeção com grelha galvanizada, 20x2-10x2 33x33, bloqueio por pressão	13.81	B125
500	4505PPGPB	3	Poço de inspeção c/ grelha galvanizada, 20x2-10x2 55x11(anti tacão), bloqueio por pressão	13.93	B125
500	4505PPG	4	Poço de inspeção com grelha em ferro fundido dúctil	16.29	C250

ACESSÓRIOS OPCIONAIS

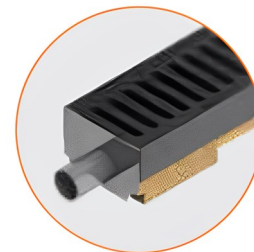

Kit de ancoragem



Cesto/filtro para poço de inspeção



Topo fechado



Topo com descarga

Referência	Descrição	Peso [Kg.]
4505PP	Poço de inspeção em betão polímero, sem grelha, 500 mm	12.61
4505V	Cesto / filtro removível	0.92
45L5PTI	Topo fechado	0.09
45L5PRI	Topo com descarga Ø 40 mm	0.12
4351B	Ancoragem para grelha em aço galvanizado, 20x2-10x2 33x33, bloqueio por pressão	0.09
4351BA	Ancoragem para grelha em aço galvanizado, 20x2-10x2 55x11(anti tacão), bloqueio por pressão	0.09
4302B	Ancoragem para grelha em ferro fundido dúctil	0.09