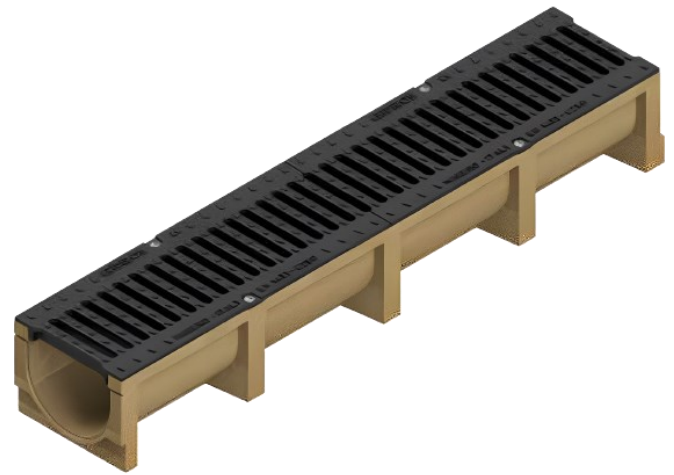


BASE 150

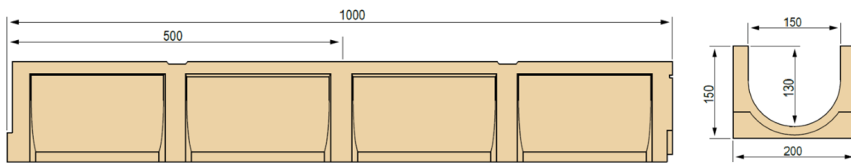
- Canal de betão polímero em conformidade com EN 1433
- Grelhas em aço galvanizado, aço inoxidável ou ferro fundido
- Várias classes de carga disponíveis (A15, B125 e C250)
- Altura do canal: 150 mm
- Largura útil: 150 mm
- Largura das grelhas: 200 mm



APLICAÇÃO

- A15 (1500 Kg.) – Áreas pedonais, jardins, esplanadas, parques, calçadas, etc...
- B125 (12500 Kg.) – Entradas de garagens, parques de estacionamento, zonas habitacionais etc...
- C250 (25000 Kg.) – Parques de estacionamento, bermas não expostas a tráfego pesado, etc...

CANAL BASE 150 (SEM GRELHA)



L [mm]	Referência	Descrição	Passagem de Água [mm]	Escoamento [cm ²]	Peso [Kg.]
1000	4510S	Canal em betão polímero	150	170.8	13.97
500	4511S	Canal em betão polímero	150	170.8	6.45

CANAL BASE 150 COMPLETO (COM GRELHA)



L [mm]	Referência	Grelha	Descrição	Peso [Kg.]	Classe de Carga
1000	4510SGL	1	Canal com grelha em aço galvanizado, ranhuras de 8 mm, auto bloqueio	17.57	A15
1000	4510SGLI	2	Canal com grelha em aço inoxidável, ranhuras de 8 mm	17.67	A15
1000	4510SA	3	Canal c/ grelha galvanizada (imersão a quente) 20x2-10x2 33x33, bloqueio por pressão	17.21	A15
1000	4510SAA	4	Canal c/ grelha galvanizada (imersão a quente) 20x2-10x2 55x11, anti tacão, bloqueio por pressão	18.15	A15
1000	4510SB	5	Canal c/ grelha em aço galvanizado (imersão a quente) 30x2-10x2 33x33, bloqueio por pressão	19.27	B125
1000	4510SBA	6	Canal c/ grelha galvanizada (imersão a quente) 30x2-10x2 55x11, anti tacão, bloqueio por pressão	19.61	B125
1000	4510SGS	7	Canal com 2 grelhas em ferro fundido dúctil	26.23	C250

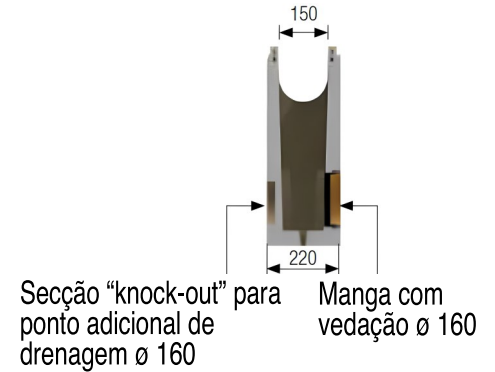
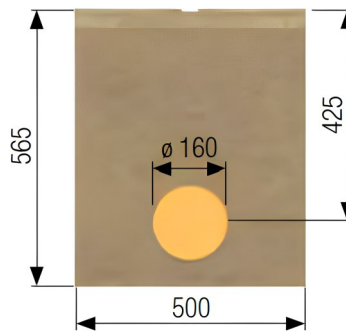
BASE 150

500	4511SGL	1	Canal com grelha em aço galvanizado, ranhuras de 8 mm, auto bloqueio	8.79	A15
500	4511SGLI	2	Canal com grelha em aço inoxidável, ranhuras de 8 mm	8.84	A15
500	4511SA	3	Canal c/ grelha galvanizada (imersão a quente) 20x2-10x2 33x33, bloqueio por pressão	8.61	A15
500	4511SAA	4	Canal c/ grelha galvanizada (imersão a quente) 20x2-10x2 55x11, anti tacão, bloqueio por pressão	9.08	A15
500	4511SB	5	Canal c/ grelha galvanizada (imersão a quente) 30x2-10x2 33x33, bloqueio por pressão	9.64	B125
500	4511SBA	6	Canal c/ grelha galvanizada (imersão a quente) 30x2-10x2 55x11, anti tacão, bloqueio por pressão	9.81	B125
500	4511SGS	7	Canal com grelha em ferro fundido dúctil	13.12	C250

POÇO DE INSPEÇÃO EM BETÃO POLÍMERO COMPLETO (COM GRELHA)



Poço de Inspeção em betão polímero



L [mm]	Referência	Grelha	Descrição	Peso [Kg.]	Classe de Carga
500	4510PGL	1	Poço de inspeção com grelha em aço galvanizado, ranhuras de 8 mm, auto bloqueio	74.05	A15
500	4510PGLI	2	Poço de inspeção com grelha em aço inoxidável, ranhuras de 8 mm	74.10	A15
500	4510PA	3	Poço de inspeção c/ grelha galvanizada (imersão a quente) 20x2-10x2 33x33, bloqueio por pressão	73.87	A15
500	4510PAA	4	Poço de inspeção c/ grelha galvanizada (imersão a quente) 20x2-10x2 55x11, anti tacão, bloqueio por pressão	74.34	A15
500	4510PB	5	Poço de inspeção c/ grelha galvanizada (imersão a quente) 30x2-10x2 33x33, bloqueio por pressão	74.90	B125
500	4510PBA	6	Poço de inspeção c/ grelha galvanizada (imersão a quente) 30x2-10x2 55x11, anti tacão, bloqueio por pressão	75.07	B125
500	4510PGS	7	Poço de inspeção com grelha em ferro fundido dúctil	78.38	C250



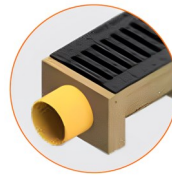
Kit de ancoragem



Cesto/filtro para poço de inspeção



Topo fechado



Topo com descarga

Referência	Descrição	Peso [Kg.]
4510P	Poço de inspeção em betão polímero, sem grelha, 500 mm	75.25
4R02VI	Cesto / filtro removível em aço inoxidável AISI 304	4.10
4510T	Topo fechado	1.31
4510R	Topo com descarga \varnothing 110 mm	1.64
4510K	Kit para ancorar a grelha ao canal ou poço de inspeção	0.024