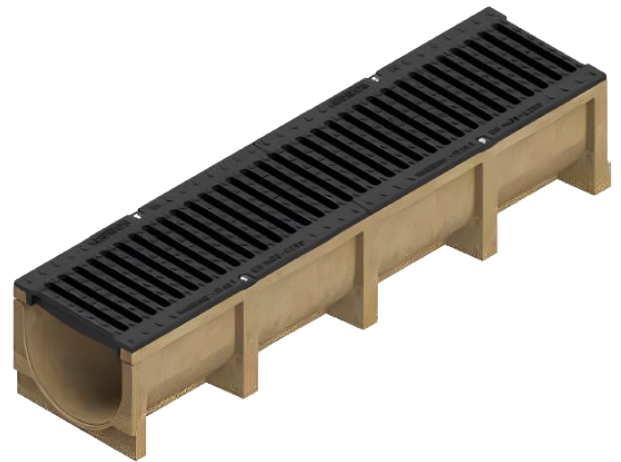


## BASE 200

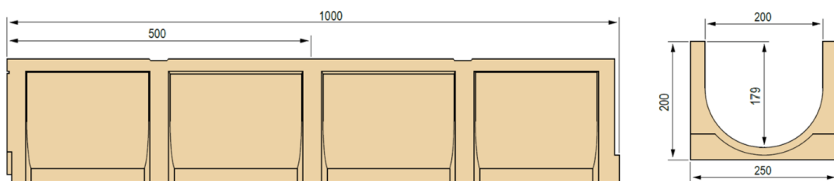
- Canal de betão polímero em conformidade com a EN 1433
- Grelhas em aço galvanizado, aço inoxidável ou ferro fundido
- Várias classes de carga disponíveis (A15, B125 e C250)
- Altura do canal: 200 mm
- Largura útil: 200 mm
- Largura das grelhas: 250 mm



### APLICAÇÃO

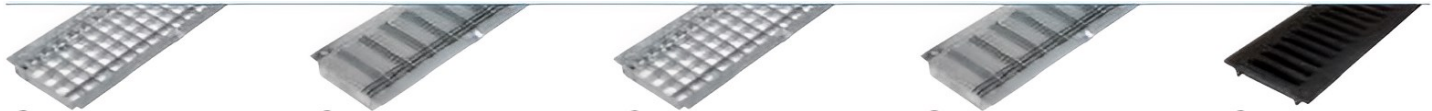
- A15 (1500 Kg.) – Áreas pedonais, jardins, esplanadas, parques, calçadas, etc...
- B125 (12500 Kg.) – Entradas de garagens, parques de estacionamento, zonas habitacionais etc...
- C250 (25000 Kg.) – Parques de estacionamento, bermas não expostas a tráfego pesado, etc...

### CANAL BASE 200 (SEM GRELHA)



L [ mm ]	Referência	Descrição	Passagem de Água [ mm ]	Escoamento [ cm <sup>2</sup> ]	Peso [ Kg. ]
1000	4520S	Canal em betão polímero	200	315.1	21.18
500	4521S	Canal em betão polímero	200	315.1	10.2

### CANAL BASE 200 COMPLETO (COM GRELHA)



①

Grelha em aço galvanizado (por imersão a quente) 30x2-10x2 33x33, bloqueio por pressão  
**A15**

②

Grelha em aço galvanizado (por imersão a quente) 30x2-10x2 55x11, anti tacão, bloqueio por pressão  
**A15**

③

Grelha em aço galvanizado (por imersão a quente) 40x2-10x2 33x33, anti tacão, bloqueio por pressão  
**B125**

④

Grelha em aço galvanizado (por imersão a quente) 40x2-10x2 55x11, anti tacão, bloqueio por pressão  
**B125**

⑤

Grelha em ferro fundido dúctil  
**C250**

L [ mm ]	Referência	Grelha	Descrição	Peso [ Kg. ]	Classe de Carga
1000	4520SA	1	Canal c/ grelha galvanizada (imersão a quente) 30x2-10x2 33x33, bloqueio por pressão	26.38	A15
1000	4520SAA	2	Canal c/ grelha galvanizada (imersão a quente) 30x2-10x2 55x11, anti tacão, bloqueio por pressão	27.43	A15
1000	4520SB	3	Canal c/ grelha galvanizada (imersão a quente) 40x2-10x2 33x33, anti tacão, bloqueio por pressão	28.92	B125
1000	4520SBA	4	Canal c/ grelha galvanizada (imersão a quente) 40x2-10x2 55x11, anti tacão, bloqueio por pressão	28.86	B125
1000	4520SGS	5	Canal com 2 grelhas em ferro fundido dúctil	42.46	C250
500	4521SA	1	Canal c/ grelha galvanizada (imersão a quente) 30x2-10x2 33x33, bloqueio por pressão	13.19	A15
500	4521SAA	2	Canal c/ grelha galvanizada (imersão a quente) 30x2-10x2 55x11, anti tacão, bloqueio por pressão	13.72	A15

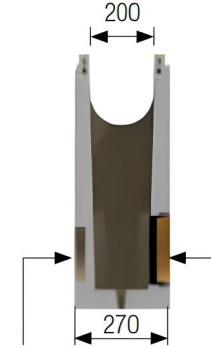
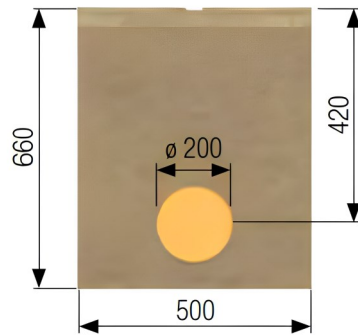
## BASE 200

500	4521SB	3	Canal c/ grelha galvanizada (imersão a quente) 40x2-10x2 33x33, anti tacão, bloqueio por pressão	14.46	B125
500	4521SBA	4	Canal c/ grelha galvanizada (imersão a quente) 40x2-10x2 55x11, anti tacão, bloqueio por pressão	14.43	B125
500	4521SGS	5	Canal com 2 grelhas em ferro fundido dúctil	21.23	C250

## POÇO DE INSPEÇÃO EM BETÃO POLÍMERO COMPLETO (COM GRELHA)



Poço de Inspeção em betão polímero



Secção "knock-out" para ponto adicional de drenagem  $\varnothing$  160  
Manga com vedação  $\varnothing$  160

L [ mm ]	Referência	Grelha	Descrição	Peso [ Kg. ]	Classe de Carga
500	4520PA	1	Poço de inspeção c/ grelha galvanizada (imersão a quente) 30x2-10x2 33x33, bloqueio por pressão	99.40	A15
500	4520PAA	2	Poço de inspeção c/ grelha galvanizada (imersão a quente) 30x2-10x2 55x11, anti tacão, bloqueio por pressão	99.93	A15
500	4520PB	3	Poço de inspeção c/ grelha galvanizada (imersão a quente) 40x2-10x2 33x33, anti tacão, bloqueio por pressão	100.67	B125
500	4520PBA	4	Poço de inspeção c/ grelha galvanizada (imersão a quente) 40x2-10x2 55x11, anti tacão, bloqueio por pressão	100.64	B125
500	4520PGS	5	Poço de inspeção com grelha em ferro fundido dúctil	107.44	C250

## ACESSÓRIOS OPCIONAIS



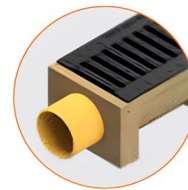
Kit de ancoragem



Cesto/filtro para poço de inspeção



Topo fechado



Topo com descarga

Referência	Descrição	Peso [ Kg. ]
4520P	Poço de inspeção em betão polímero, sem grelha, 500 mm	96.80
4R03VI	Cesto / filtro removível em aço inoxidável AISI 304	4.10
4520T	Topo fechado	2.05
4520R	Topo com descarga $\varnothing$ 110 mm	2.38
4520K	Kit para ancorar a grelha ao canal ou poço de inspeção	0.03