

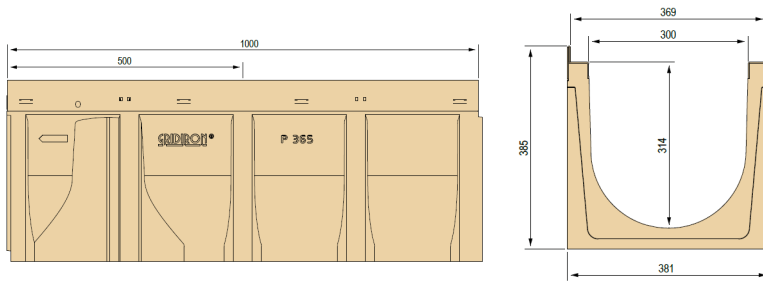
- Canal de betão polímero em conformidade com a EN 1433
- Grelhas em aço galvanizado ou ferro fundido
- Bastidor integrado em aço galvanizado (ferro fundido a pedido)
- Classes de carga disponíveis (C250, D400, E600 e F900)
- Altura do canal: 385 mm
- Largura útil: 300 mm
- Largura das grelhas: 365 mm



APLICAÇÃO

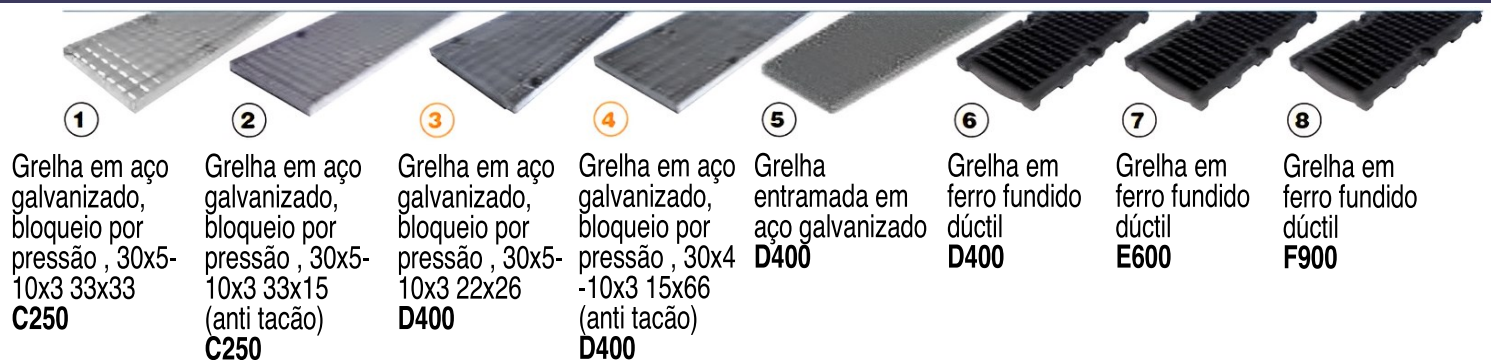
- C250 (25000 Kg.) – Parques de estacionamento, bermas não expostas a tráfego pesado, etc...
- D400 (40000 Kg.) – Autoestradas, avenidas, zonas expostas a tráfego pesado, etc...
- E600 (60000 Kg.) – Áreas industriais, cais de cargas, etc...
- F900 (90000 Kg.) – Docas, aeroportos, etc...

CANAL P 365 (SEM GRELHA)



L [mm]	Referência	Descrição	Passagem de Água [mm]	Escoamento [cm ²]	Peso [Kg.]
1000	4RP5S	Canal em betão polímero	300	833	60.52
500	4RP5MS	Canal em betão polímero	300	833	31.28

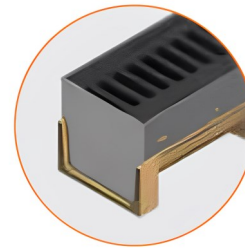
CANAL P 365 COMPLETO (COM GRELHA)



L [mm]	Referência	Grelha	Descrição	Peso [Kg.]	Classe de
1000	4RP5SGP	1	Canal c/ grelha galvanizada (imersão a quente), bloqueio por pressão, 30x5-10x3 33x33	80.32	C250
1000	4RP5SGPB	2	Canal c/ grelha galvanizada (imersão a quente), bloqueio por pressão, 30x5-10x3 33x15 (anti tacão)	84.52	C250
1000	4RP5SGPC	3	Canal c/ grelha galvanizada (imersão a quente), bloqueio por pressão, 30x5-10x3 22x26	85.42	D400

1000	4RP5SGPA	4	Canal c/ grelha galvanizada (imersão a quente), bloqueio por pressão , 30x4-10x3 15x66 (anti tacão)	87.52	D400
1000	4RP5SP	5	Grelha entramada em aço galvanizado (imersão a quente)	96.36	D400
1000	4RP5SGG	6	Canal com 2 grelhas em ferro fundido dúctil	102.26	D400
1000	4RP5SGE	7	Canal com 2 grelhas em ferro fundido dúctil	109.33	E600
1000	4RP5SGF	8	Canal com 2 grelhas em ferro fundido dúctil	113.25	F900
500	4RP5MSGP	1	Canal c/ grelha galvanizada (imersão a quente), bloqueio por pressão , 30x5-10x3 33x33	40.16	C250
500	4RP5MSGB	2	Canal c/ grelha galvanizada (imersão a quente), bloqueio por pressão , 30x5-10x3 33x15 (anti tacão)	42.26	C250
500	4RP5MSGC	3	Canal c/ grelha galvanizada (imersão a quente), bloqueio por pressão , 30x5-10x3 22x26	42.71	D400
500	4RP5MSGA	4	Canal c/ grelha galvanizada (imersão a quente), bloqueio por pressão , 30x4-10x3 15x66 (anti tacão)	43.76	D400
500	4RP5MSP	5	Grelha entramada em aço galvanizado (imersão a quente)	48.18	D400
500	4RP5MSGG	6	Canal com grelha em ferro fundido dúctil	51.13	D400
500	4RP5MSGE	7	Canal com grelha em ferro fundido dúctil	54.67	E600
500	4RP5MSGF	8	Canal com grelha em ferro fundido dúctil	56.63	F900

ACESSÓRIOS OPCIONAIS



Topo fechado



Topo com descarga

Referência	Descrição	Peso [Kg.]
4RP5TID	Topo fechado (extremidade direita) fêmea	2.90
4RP5TIS	Topo fechado (extremidade esquerda) macho	3.10
4RP5RI	Topo com descarga \varnothing 250 mm	3.10
4R05PR	Estrutura elevatória em aço galvanizado	-