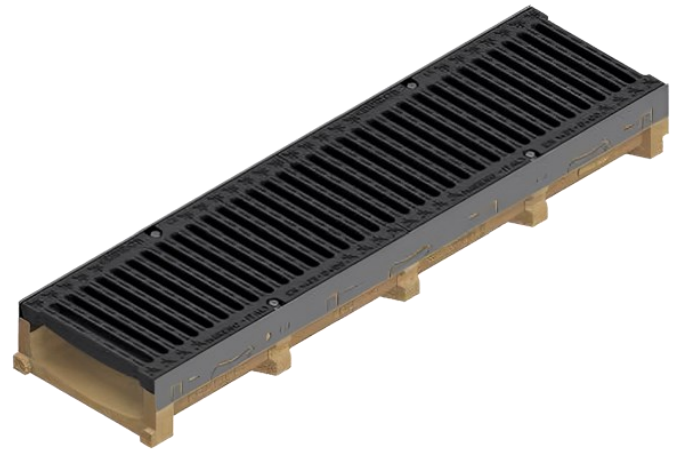


## POLY FLY 200 LOW

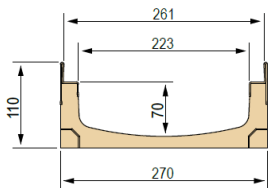
- Canal de betão polímero em conformidade com a EN 1433
- Grelhas em aço galvanizado, ferro fundido
- Bastidor integrado em aço galvanizado ou aço inoxidável
- Várias classes de carga disponíveis (C250 e D400)
- Altura do canal: 110 mm
- Largura útil: 223 mm
- Largura das grelhas: 250 mm



### APLICAÇÃO

- C250 (25000 Kg.) – Parques de estacionamento, bermas não expostas a tráfego pesado, etc...
- D400 (40000 Kg.) – Autoestradas, avenidas, zonas expostas a tráfego pesado, etc...

### CANAL POLY FLY 200 LOW (SEM GRELHA)



L [ mm ]	Referência	Descrição	Passagem de Água [ mm ]	Escoamento [ cm <sup>2</sup> ]	Peso [ Kg. ]
1000	4G2CS	Canal em betão polímero	223	137	17.74

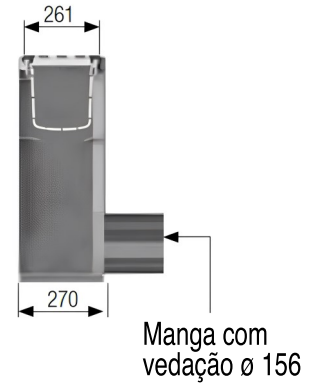
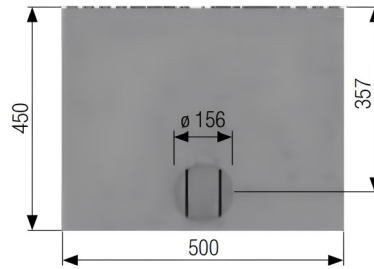
### GRELHAS COMPATÍVEIS



### CANAL POLY FLY 200 LOW COMPLETO (COM GRELHA)

L [ mm ]	Referência	Grelha	Descrição	Peso [ Kg. ]	Classe de
1000	4G2CSG1	1	Canal c/ grelha galvanizada (imersão a quente), bloqueio por pressão, bordas em forma de C, 25x2-10x2 33x33	22.15	C250
1000	4G2CSG2	2	Canal c/ grelha galvanizada (imersão a quente), bloqueio por pressão, bordas em forma de C, 25x2-10x2 55x11	23.08	C250
1000	4G2CSG3	3	Canal c/ grelha galvanizada (imersão a quente), bloqueio por pressão, bordas em forma de C, 25x2-10x2 33x11	24.37	C250
1000	4G2CSGS	4	Canal com 2 grelhas em ferro fundido dúctil	37.51	D400
1000	4G2CSGSA	5	Canal com 2 grelhas em ferro fundido dúctil, anti tacão	38.29	D400
1000	4G2CSP	6	Canal com grelha entramada em aço galvanizado (imersão a quente)	41.56	D400

**POÇO DE INSPEÇÃO EM AÇO GALVANIZADO COMPLETO (COM GRELHA)**



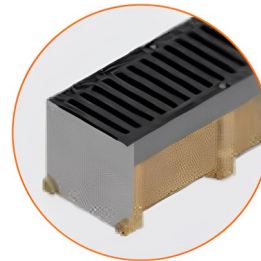
Poço de Inspeção em aço galvanizado

L [ mm ]	Referência	Grelha	Descrição	Peso [ Kg. ]	Classe de Carga
500	4G22PZG1	1	Poço de inspeção c/ grelha galvanizada (imersão a quente), bloqueio por pressão, bordas em forma de C, 25x2-10x2 33x33	62.55	C250
500	4G22PZG2	2	Poço de inspeção c/ grelha galvanizada (imersão a quente), bloqueio por pressão, bordas em forma de C, 25x2-10x2 55x11	63.02	C250
500	4G22PZG3	3	Poço de inspeção c/ grelha galvanizada (imersão a quente), bloqueio por pressão, bordas em forma de C, 25x2-10x2 33x11	63.66	C250
500	4G22PZGS	4	Poço de inspeção com grelha em ferro fundido dúctil	70.23	D400
500	4G22PZGSA	5	Poço de inspeção com grelha em ferro fundido dúctil, anti tacão	70.62	D400
500	4G22PZP	6	Poço de inspeção com grelha entramada em aço galvanizado (imersão a quente)	72.26	D400

**ACESSÓRIOS OPCIONAIS**



Kit de ancoragem



Topo fechado



Topo com descarga

Referência	Descrição	Peso [ Kg. ]
4G22PZ	Poço de inspeção em aço galvanizado, sem grelha, 500 mm	61.20
4G2CTI	Topo fechado com chapa em aço inoxidável AISI 304	1.08
4G2CRI	Topo com descarga Ø 156 mm em aço inoxidável AISI 304	1.74
4D10K	Kit de ancoragem para para grelhas em aço galvanizado (1, 2 e 3)	0.02
4D10V	Kit de ancoragem para para grelhas em ferro fundido dúctil (4 e 5)	0.02
4D10P	Kit de ancoragem para grelha em aço galvanizado (6)	0.02