

POLY FLY 200

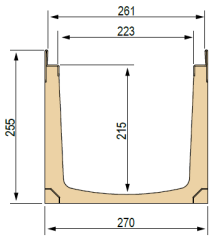
- Canal de betão polímero em conformidade com a EN 1433
- Grelhas em aço galvanizado, ferro fundido
- Bastidor integrado em aço galvanizado ou aço inoxidável
- Várias classes de carga disponíveis (C250 e D400)
- Altura do canal: 255 mm
- Largura útil: 223 mm
- Largura das grelhas: 250 mm



APLICAÇÃO

- C250 (25000 Kg.) – Parques de estacionamento, bermas não expostas a tráfego pesado, etc...
- D400 (40000 Kg.) – Autoestradas, avenidas, zonas expostas a tráfego pesado, etc...

CANAL POLY FLY 200 (SEM GRELHA)



L [mm]	Referência	Descrição	Passagem de Água [mm]	Escoamento [cm ²]	Peso [Kg.]
1000	4G22S	Canal em betão polímero	223	448	29.67

GRELHAS COMPATÍVEIS

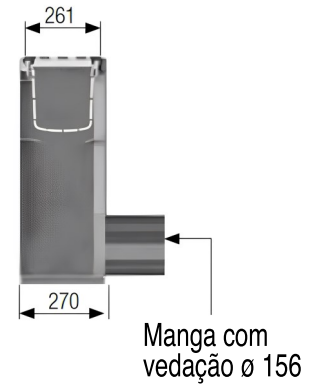
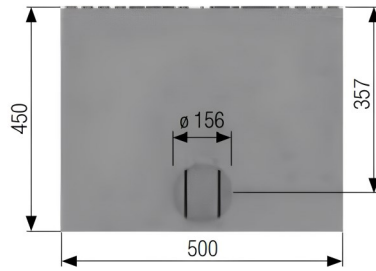


- | | | | | | |
|---|---|---|---|---|--|
| ① | ② | ③ | ④ | ⑤ | ⑥ |
| Grelha em aço galvanizado, bloqueio por pressão, bordas em forma de C, 25x2-10x2 33x33
C250 | Grelha aço galvanizado quente, bloqueio por pressão, bordas em forma de C, 25x2-10x2 55x11
C250 | Grelha em aço galvanizado, bloqueio por pressão, bordas em forma de C, 25x2-10x2 33x11
C250 | Grelha em ferro fundido dúctil
D400 | Grelha em ferro fundido dúctil, anti tacão
D400 | Grelha entramada em aço galvanizado
D400 |

CANAL POLY FLY 200 COMPLETO (COM GRELHA)

L [mm]	Referência	Grelha	Descrição	Peso [Kg.]	Classe de Carga
1000	4G22SG1	1	Canal c/ grelha galvanizada (imersão a quente), bloqueio por pressão, bordas em forma de C, 25x2-10x2 33x33	34.77	C250
1000	4G22SG2	2	Canal c/ grelha galvanizada (imersão a quente), bloqueio por pressão, bordas em forma de C, 25x2-10x2 55x11	35.70	C250
1000	4G22SG3	3	Canal c/ grelha galvanizada (imersão a quente), bloqueio por pressão, bordas em forma de C, 25x2-10x2 33x11	36.99	C250
1000	4G22SGS	4	Canal com 2 grelhas em ferro fundido dúctil	50.13	D400
1000	4G22SGSA	5	Canal com 2 grelhas em ferro fundido dúctil, anti tacão	50.91	D400
1000	4G22SP	6	Canal com grelha entramada em aço galvanizado (imersão a quente)	54.18	D400

POÇO DE INSPEÇÃO EM AÇO GALVANIZADO COMPLETO (COM GRELHA)



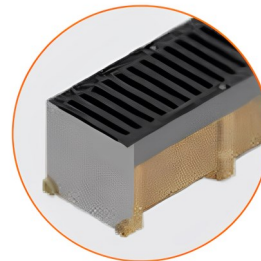
Poço de Inspeção em aço galvanizado

L [mm]	Referência	Grelha	Descrição	Peso [Kg.]	Classe de Carga
500	4G22PZG1	1	Poço de inspeção c/ grelha galvanizada (imersão a quente), bloqueio por pressão, bordas em forma de C, 25x2-10x2 33x33	62.55	C250
500	4G22PZG2	2	Poço de inspeção c/ grelha galvanizada (imersão a quente), bloqueio por pressão, bordas em forma de C, 25x2-10x2 55x11	63.02	C250
500	4G22PZG3	3	Poço de inspeção c/ grelha galvanizada (imersão a quente), bloqueio por pressão, bordas em forma de C, 25x2-10x2 33x11	63.66	C250
500	4G22PZGS	4	Poço de inspeção com grelha em ferro fundido dúctil	70.23	D400
500	4G22PZGSA	5	Poço de inspeção com grelhas em ferro fundido dúctil, anti tacão	70.62	D400
500	4G22PZP	6	Poço de inspeção com grelha entramada em aço galvanizado (imersão a quente)	72.26	D400

ACESSÓRIOS OPCIONAIS



Kit de ancoragem



Topo fechado



Topo com descarga

Referência	Descrição	Peso [Kg.]
4G22PZ	Poço de inspeção em aço galvanizado, sem grelha, 500 mm	61.20
4G22TI	Topo fechado com chapa em aço inoxidável AISI 304	1.12
4G22RI	Topo com descarga Ø 156 mm em aço inoxidável AISI 304	1.85
4D10K	Kit de ancoragem para para grelhas em aço galvanizado (1, 2 e 3)	0.02
4D10V	Kit de ancoragem para para grelhas em ferro fundido dúctil (4 e 5)	0.02
4D10P	Kit de ancoragem para grelha em aço galvanizado (6)	0.02