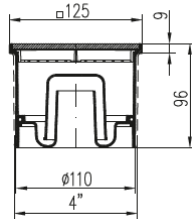
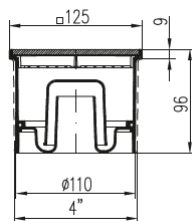


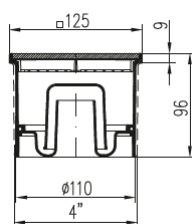
- Fabricado em polipropileno e aço inoxidável
- Descarga vertical DN110 ou 4"
- Classe de carga: K3 (300 Kg.)
- Resistente a temperaturas até 90°C.
- Fornecido com sifão removível
- Capacidade de drenagem: 40 l/min
- Aro em aço inoxidável AISI 304 ou em plástico
- Testado de acordo com a EN 1253

**GRELHA LABIRINTO**


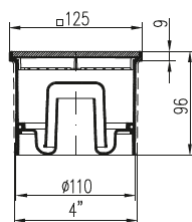
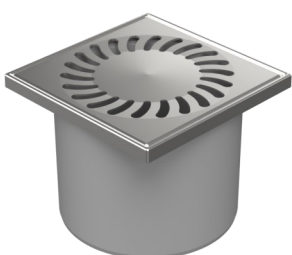
Referência	Peso [ Kg ]	Aro em aço inoxidável	Diâmetro Descarga	Grelha [ mm ]
L1 394	0,36	Não	110 mm	125 x 125
L1 394 N	0,37	Sim	110 mm	125 x 125

**GRELHA FACE**


Referência	Peso [ Kg ]	Aro em aço inoxidável	Diâmetro Descarga	Grelha [ mm ]
F1 394	0,36	Não	110 mm	125 x 125
F1 394 N	0,37	Sim	110 mm	125 x 125

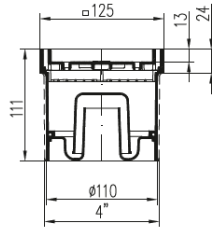
**GRELHA PORTÃO**


Referência	Peso [ Kg ]	Aro em aço inoxidável	Diâmetro Descarga	Grelha [ mm ]
G1 394	0,36	Não	110 mm	125 x 125
G1 394 N	0,37	Sim	110 mm	125 x 125

**GRELHA SOL**


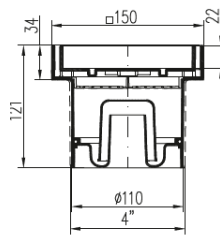
Referência	Peso [ Kg ]	Aro em aço inoxidável	Diâmetro Descarga	Grelha [ mm ]
394	0,35	Não	110 mm	125 x 125
394 N	0,36	Sim	110 mm	125 x 125

**GRELHA REBAIXADA**



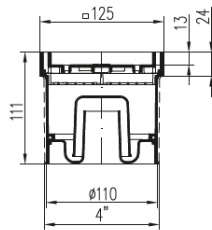
Referência	Peso [ Kg ]	Aro em aço inoxidável	Diâmetro Descarga	Grelha [ mm ]
C 394	0,37	Sim	110	125 x 125

**GRELHA REBAIXADA - 150X150**



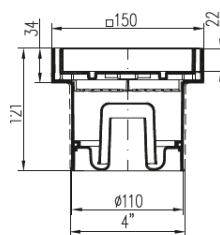
Referência	Peso [ Kg ]	Aro em aço inoxidável	Diâmetro Descarga	Grelha [ mm ]
C1 394	0,51	Sim	110	150 x 150

**GRELHA RANHURADA**



Referência	Peso [ Kg ]	Aro em aço inoxidável	Diâmetro Descarga	Grelha [ mm ]
S 394	0,49	Sim	110	125 x 125

**GRELHA RANHURADA - 150X150**



Referência	Peso [ Kg ]	Aro em aço inoxidável	Diâmetro Descarga	Grelha [ mm ]
S1 394	0,67	Sim	110	150 x 150