

BASE 100 LOW RANHURADA

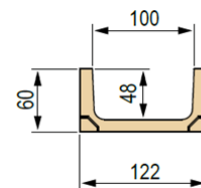
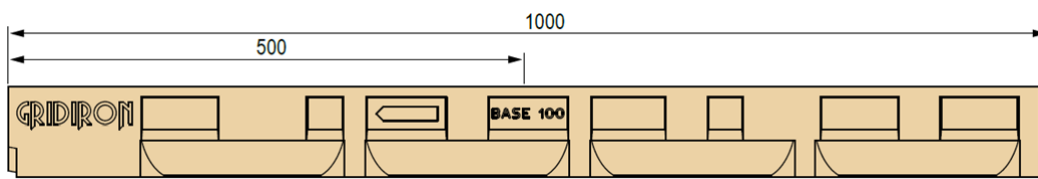
- Canal em betão polímero em conformidade com EN 1433
- Grelhas ranhuradas em aço galvanizado ou aço inoxidável
- Várias classes de carga disponíveis (C250 e D400)
- Altura do canal: 60 mm
- Largura útil: 100 mm



APLICAÇÃO

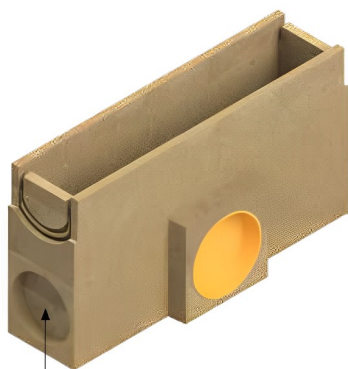
- Jardins, esplanadas, entradas de edifícios, garagens
- Parques de estacionamento, praças públicas, etc...

CANAL BASE 100 LOW RANHURADA (SEM GRELHA)

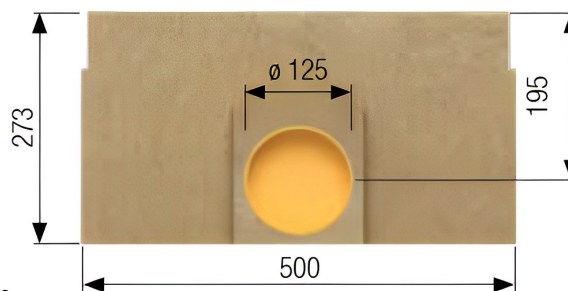


L [mm]	Referência	Descrição	Passagem de Água [mm]	Escoamento [cm ²]	Peso [Kg.]
1000	45L5S	Canal em betão polímero	100	46	4.7
500	45L6S	Canal em betão polímero	100	46	2.35

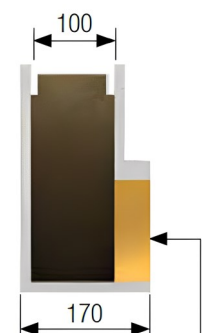
POÇO DE INSPEÇÃO EM BETÃO POLÍMERO (SEM GRELHA)



Poço de Inspeção em betão polímero

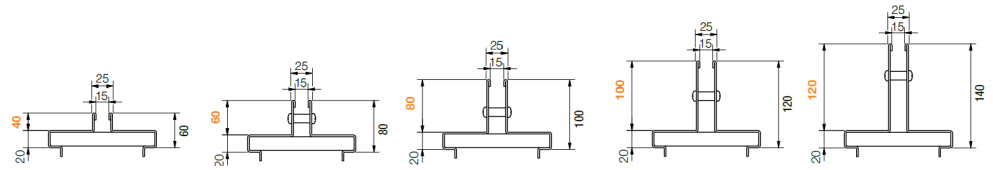


Secção "knock-out" para ponto adicional de drenagem \varnothing 125

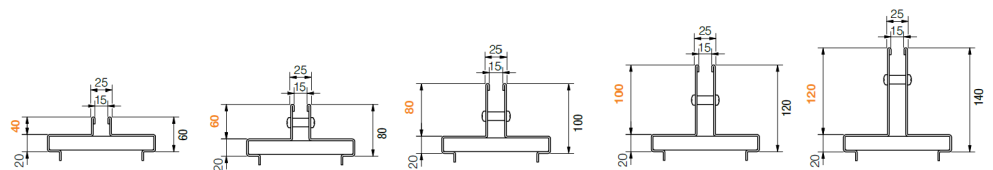


Manga com vedação \varnothing 125

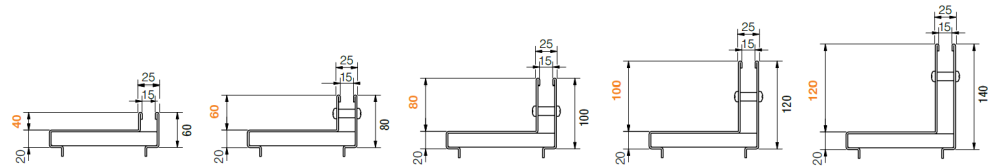
L [mm]	Referência	Descrição	Peso [Kg.]
500	4505P	Poço de inspeção em betão polímero	12.50

GRELHAS SLOT COM RANHURA CENTRAL


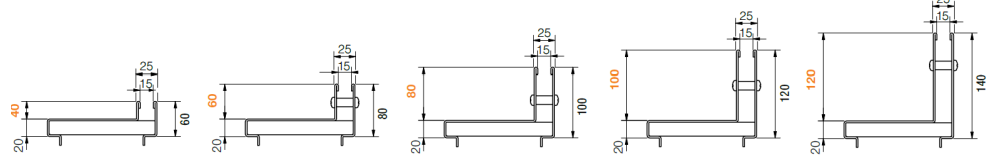
L [mm]	Aço Galvanizado Referência	Aço Inoxidável Referência	Descrição	Altura slot [mm]	Peso [Kg.]	Classe de Carga
1000	4505T0	4505I0	Grelha ranhurada com slot central, aço galvanizado ou aço inoxidável	40	4.97	C250
1000	4505PT	4505I1	Grelha ranhurada com slot central, aço galvanizado ou aço inoxidável	60	5.60	C250
1000	4505T1	4505I1	Grelha ranhurada com slot central, aço galvanizado ou aço inoxidável	80	6.22	D400
1000	4505T2	4505I2	Grelha ranhurada com slot central, aço galvanizado ou aço inoxidável	100	6.85	D400
1000	4505T3	4505I3	Grelha ranhurada com slot central, aço galvanizado ou aço inoxidável	120	7.48	D400
500	4506T0	4506I0	Grelha ranhurada com slot central, aço galvanizado ou aço inoxidável	40	2.49	C250
500	4506T	4506I1	Grelha ranhurada com slot central, aço galvanizado ou aço inoxidável	60	2.80	C250
500	4506T1	4506I1	Grelha ranhurada com slot central, aço galvanizado ou aço inoxidável	80	3.11	D400
500	4506T2	4506I2	Grelha ranhurada com slot central, aço galvanizado ou aço inoxidável	100	3.43	D400
500	4506T3	4506I3	Grelha ranhurada com slot central, aço galvanizado ou aço inoxidável	120	3.74	D400

GRELHAS SLOT COM RANHURA CENTRAL, PARA POÇO DE INSPEÇÃO


L [mm]	Aço Galvanizado Referência	Aço Inoxidável Referência	Descrição	Altura slot [mm]	Peso [Kg.]	Classe de Carga
500	4506V0	4506VI0	Grelha ranhurada com slot central, aço galvanizado ou aço inoxidável	40	3.98	C250
500	4506V	4506VI1	Grelha ranhurada com slot central, aço galvanizado ou aço inoxidável	60	4.69	C250
500	4506V1	4506VI1	Grelha ranhurada com slot central, aço galvanizado ou aço inoxidável	80	5.39	D400
500	4506V2	4506VI2	Grelha ranhurada com slot central, aço galvanizado ou aço inoxidável	100	6.10	D400
500	4506V3	4506VI3	Grelha ranhurada com slot central, aço galvanizado ou aço inoxidável	120	6.80	D400

GRELHAS SLOT COM RANHURA LATERAL


L [mm]	Aço Galvanizado Referência	Aço Inoxidável Referência	Descrição	Altura slot [mm]	Peso [Kg.]	Classe de Carga
1000	4505L0	4505IL0	Grelha ranhurada com slot lateral, aço galvanizado ou aço inoxidável	40	4.97	C250
1000	4505L	4505IL	Grelha ranhurada com slot lateral, aço galvanizado ou aço inoxidável	60	5.60	C250
1000	4505L1	4505IL1	Grelha ranhurada com slot lateral, aço galvanizado ou aço inoxidável	80	6.22	D400
1000	4505L2	4505IL2	Grelha ranhurada com slot lateral, aço galvanizado ou aço inoxidável	100	6.85	D400
1000	4505L3	4505IL3	Grelha ranhurada com slot lateral, aço galvanizado ou aço inoxidável	120	7.48	D400
500	4506L0	4506IL0	Grelha ranhurada com slot lateral, aço galvanizado ou aço inoxidável	40	2.49	C250
500	4506L	4506IL	Grelha ranhurada com slot lateral, aço galvanizado ou aço inoxidável	60	2.80	C250
500	4506L1	4506IL1	Grelha ranhurada com slot lateral, aço galvanizado ou aço inoxidável	80	3.11	D400
500	4506L2	4506IL2	Grelha ranhurada com slot lateral, aço galvanizado ou aço inoxidável	100	3.43	D400
500	4506L3	4506IL3	Grelha ranhurada com slot lateral, aço galvanizado ou aço inoxidável	120	3.74	D400

GRELHAS SLOT COM RANHURA LATERAL, PARA POÇO DE INSPEÇÃO


L [mm]	Aço Galvanizado Referência	Aço Inoxidável Referência	Descrição	Altura slot [mm]	Peso [Kg.]	Classe de Carga
500	4506VL0	4506VLI0	Grelha ranhurada com slot lateral, aço galvanizado ou aço inoxidável	40	3.98	C250
500	4506VL	4506VLI	Grelha ranhurada com slot lateral, aço galvanizado ou aço inoxidável	60	4.69	C250
500	4506VL1	4506VLI1	Grelha ranhurada com slot lateral, aço galvanizado ou aço inoxidável	80	5.39	D400
500	4506VL2	4506VLI2	Grelha ranhurada com slot lateral, aço galvanizado ou aço inoxidável	100	6.10	D400
500	4506VL3	4506VLI3	Grelha ranhurada com slot lateral, aço galvanizado ou aço inoxidável	120	6.80	D400