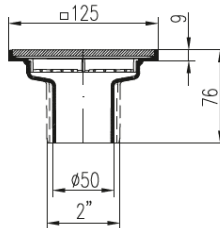
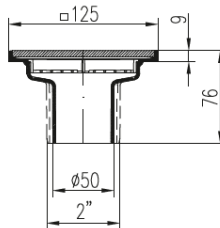


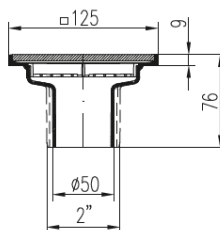
- Fabricado em polipropileno e aço inoxidável
- Descarga vertical direta (sem sifão) DN50 ou 2"
- Classe de carga: K3 (300 Kg.)
- Resistente a temperaturas até 90°C.
- Capacidade de drenagem: 40 l/min
- Aro em aço inoxidável AISI 304 ou em plástico
- Testado de acordo com a EN 1253

GRELHA LABIRINTO


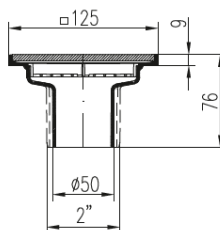
Referência	Peso [Kg]	Aro em aço inoxidável	Diâmetro Descarga	Grelha [mm]
L1 397	0,33	Não	50 mm	125 x 125
L1 397 N	0,35	Sim	50 mm	125 x 125

GRELHA FACE


Referência	Peso [Kg]	Aro em aço inoxidável	Diâmetro Descarga	Grelha [mm]
F1 397	0,33	Não	50 mm	125 x 125
F1 397 N	0,35	Sim	50 mm	125 x 125

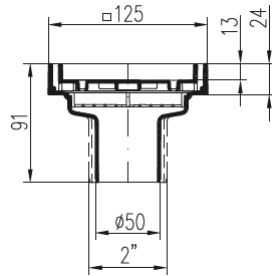
GRELHA PORTÃO


Referência	Peso [Kg]	Aro em aço inoxidável	Diâmetro Descarga	Grelha [mm]
G1 397	0,33	Não	50 mm	125 x 125
G1 397 N	0,35	Sim	50 mm	125 x 125

GRELHA SOL


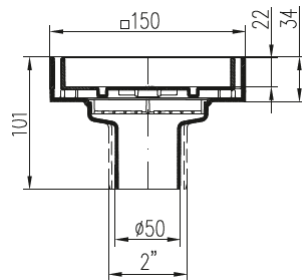
Referência	Peso [Kg]	Aro em aço inoxidável	Diâmetro Descarga	Grelha [mm]
397	0,32	Não	50 mm	125 x 125
397 N	0,34	Sim	50 mm	125 x 125

GRELHA REBAIXADA



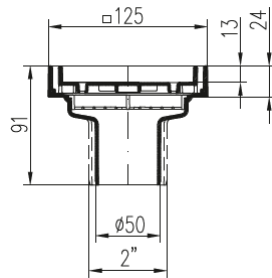
Referência	Peso [Kg]	Aro em aço inoxidável	Diâmetro Descarga	Grelha [mm]
C 397	0,34	Sim	50 mm	125 x 125

GRELHA REBAIXADA - 150X150



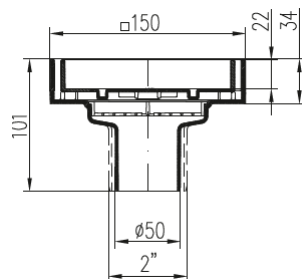
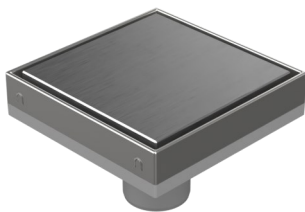
Referência	Peso [Kg]	Aro em aço inoxidável	Diâmetro Descarga	Grelha [mm]
C1 397	0,48	Sim	50 mm	150 x 150

GRELHA RANHURADA



Referência	Peso [Kg]	Aro em aço inoxidável	Diâmetro Descarga	Grelha [mm]
S 397	0,46	Sim	50 mm	125 x 125

GRELHA RANHURADA - 150X150



Referência	Peso [Kg]	Aro em aço inoxidável	Diâmetro Descarga	Grelha [mm]
S1 397	0,64	Sim	50 mm	150 x 150